

SCHEMA O SVĚBYTNOSTI PARKU

Park není rozšířením promenády nebo předprostorem lázeňských domů a hotelu Thermal, ale originálním místem se specifickým charakterem, umístěným vedle promenády. Úpravou a rozšířením kolonády získá chodec přímý kontakt s řekou i parkem zároveň.

SCHEMA PROSTOROVÉ KOMPOZICE PARKU

Sadová kolonáda, jezírko, terén pod ul. Zahradní, vegetace a nový pavilón definují hlavní přehledný střed parku, počtvě oddělený od zbytku města.

SCHEMA ULICE ZAHRADNÍ

Podél ulice Zahradní je navržen nový chodník a odtud komponované přístřešky do parku.

SCHEMA KÁČENÍ

Káče z provoněných, kompozičních a péstebních důvodů, s respektem ke stávajícím vzrostlým a kvalitním stromům.

✕ kácené stromy ✕ myšicové kafe ● stávající ponechané stromy

SCHEMA DOSADBY STROMŮ

Pomocí nových stromů jasně definujeme promenádní osu podél řeky, stejně tak okraj parku a průhledy do parku z ulice Zahradní. Do průniku os vstupu do parku ze Sadové kolonády navrhujeme solitérní strom.

● nová výsadba stromů ● stávající stromy

SCHEMA DOSADBY KEŘŮ

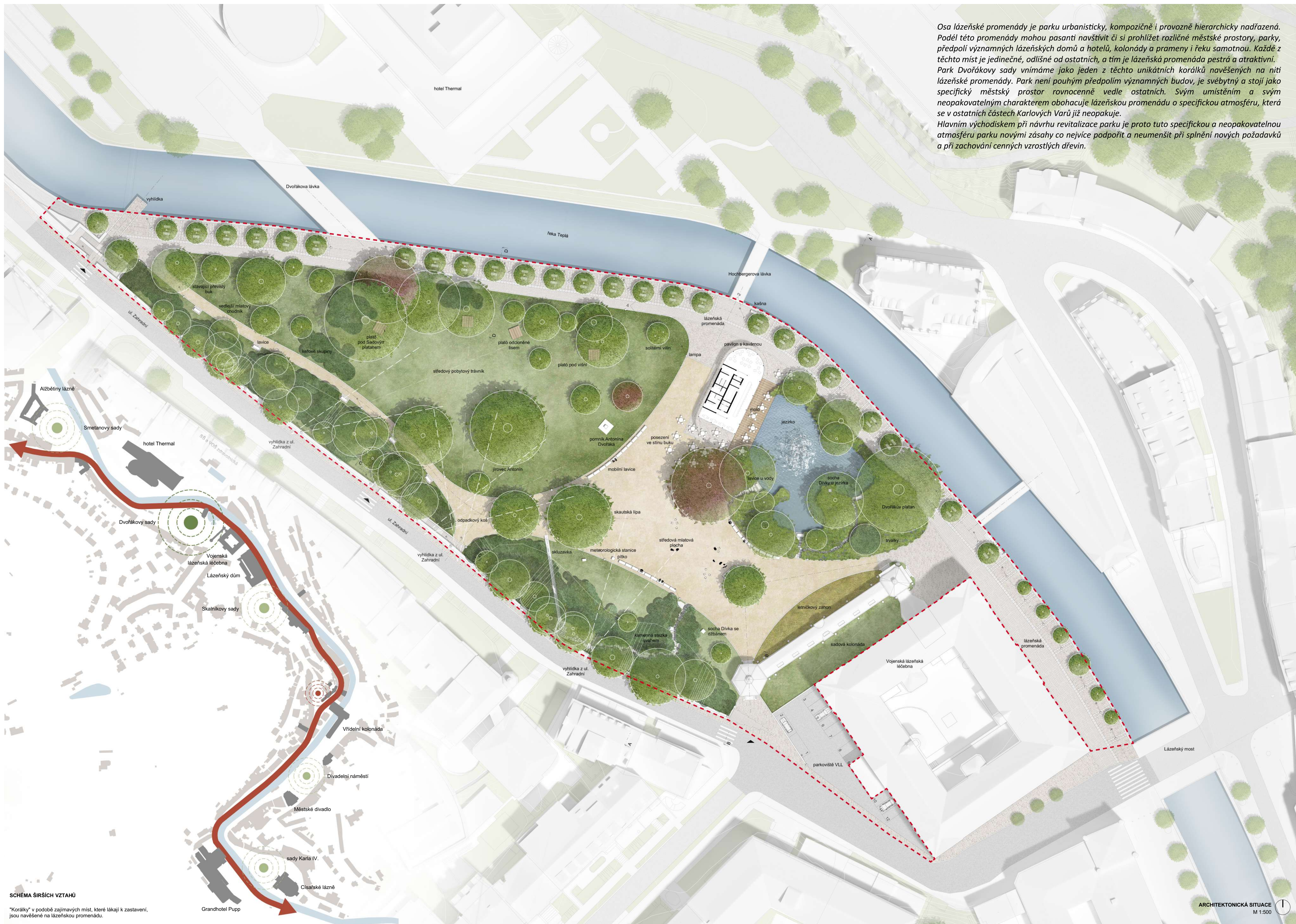
Podporujeme pro místo charakteristické asociující kvalitní keřové skupiny (převážně pěstříšník) a jejich dosadbou dovoňáme kvetoucí pás podél zdi na ulici Zahradní. Kvůli jejich podružnosti zamírně neinstalujeme nový pavilón či jiné prvky na západní stranu parku, tak, aby mohly květy dobře vyniknout.

● dosazované keřové skupiny ● stávající keřové skupiny ● dosazované solitérní keře ● stávající solitérní keře

SCHEMA KVĚTINOVÉ VÝSADBY

Jedinečnost Sadové kolonády podtrhujeme letnickým rabátem. Pod stávajícími stromy u jezírka doplňujeme šialy formy trvalkových záhonů. Na okraj trávníku pod velkými stromy mimo střední pohybové plochy vysazujeme cibuloviny s výhledem jejich zplnění v průběhu let.

● parkový trávník ● podrostové kombinované záhony (trvalky, cibuloviny) ● možný letnickový záhon ● cibuloviny v trávníku



Osa lázeňské promenády je parku urbanisticky, kompozičně i provozně hierarchicky nadřazená. Podél této promenády mohou pasanti navštívit či si prohlížet rozličné městské prostory, parky, předpolí významných lázeňských domů a hotelů, kolonády a prameny i řeku samotnou. Každé z těchto míst je jedinečné, odlišné od ostatních, a tím je lázeňská promenáda pestrá a atraktivní. Park Dvořákovy sady vnímáme jako jeden z těchto unikátních korálků navěšených na niti lázeňské promenády. Park není pouhým předpolím významných budov, je svébytný a stojí jako specifický městský prostor rovnocenně vedle ostatních. Svým umístěním a svým neopakovatelným charakterem obohacuje lázeňskou promenádu o specifickou atmosféru, která se v ostatních částech Karlových Varů již neopakuje. Hlavním východiskem při návrhu revitalizace parku je proto tuto specifickou a neopakovatelnou atmosféru parku novými zásahy co nejvíce podpořit a neumenšit při splnění nových požadavků a při zachování cenných vzrostlých dřevin.

SCHEMA ŠIRŠÍCH VZTAHŮ

"Korálky" v podobě zajímavých míst, které lákají k zastavení, jsou navěšené na lázeňskou promenádu.



SCHEMA KOMPOZICE STŘEDOVÉ PLOCHY

Středová plocha má konkávně uvažovaný půdorys - tím působí opticky menší, přičemž je splněn požadavek na plochu pro občasné instalace (např. až 500 m² pro plochy sládku během KVÍF).

SCHEMA ÚČASNOST PLOCH

● nad 3,5 tuny

SCHEMA KOMPOZICE VSTUPŮ DO PARKU

Hlavní vstupy do parku jsou uvažovány jedním způsobem - za zálazím vchodem se otevřít široké prostranství střední parku. Vstupů do parku se však dá očekávat z promenády.

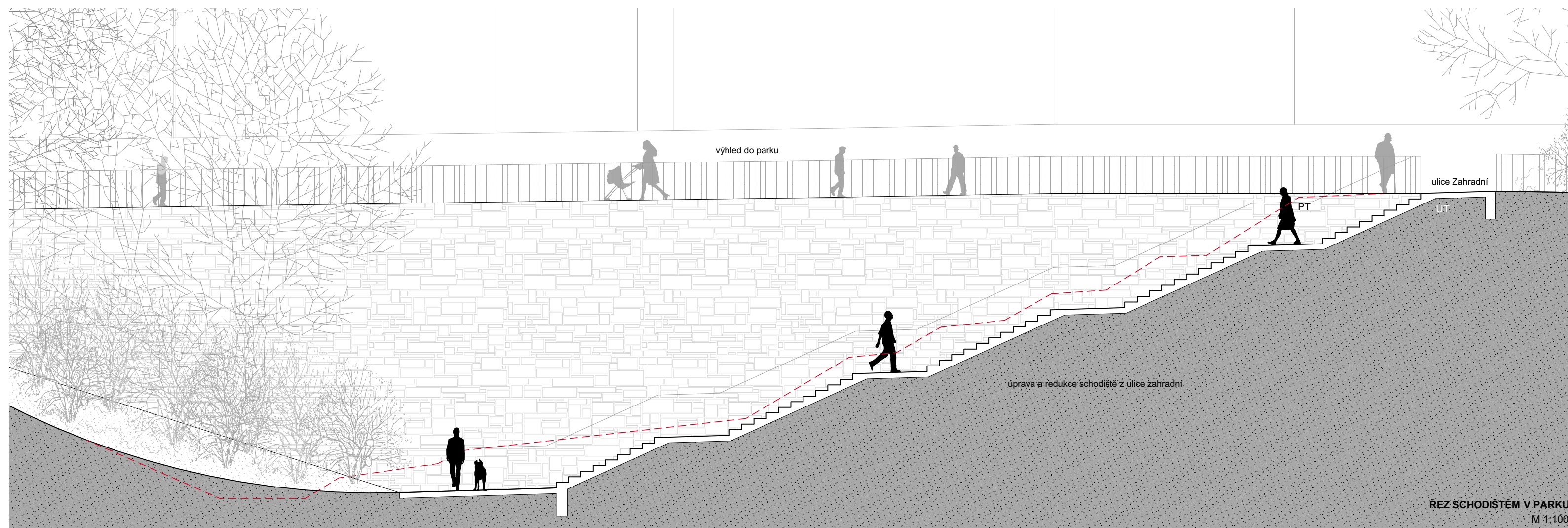
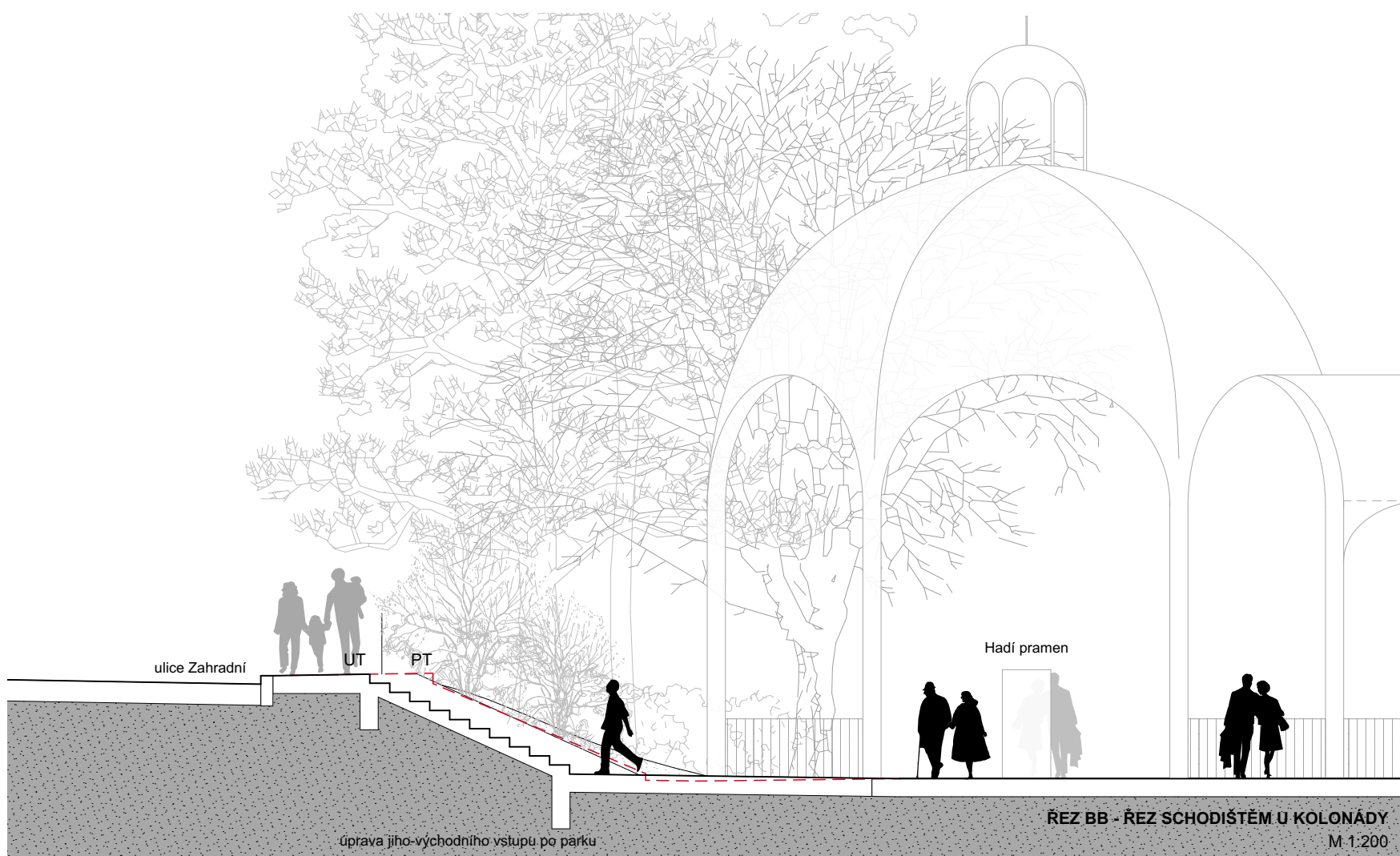
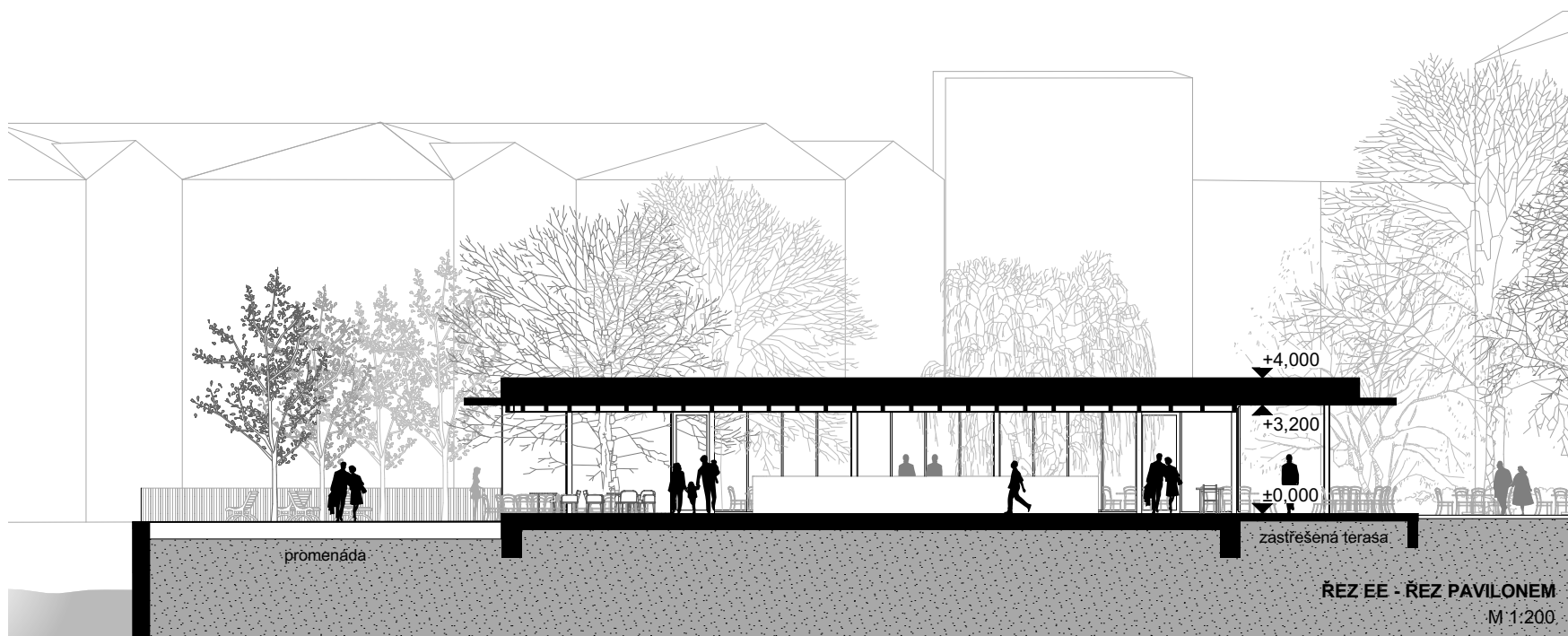
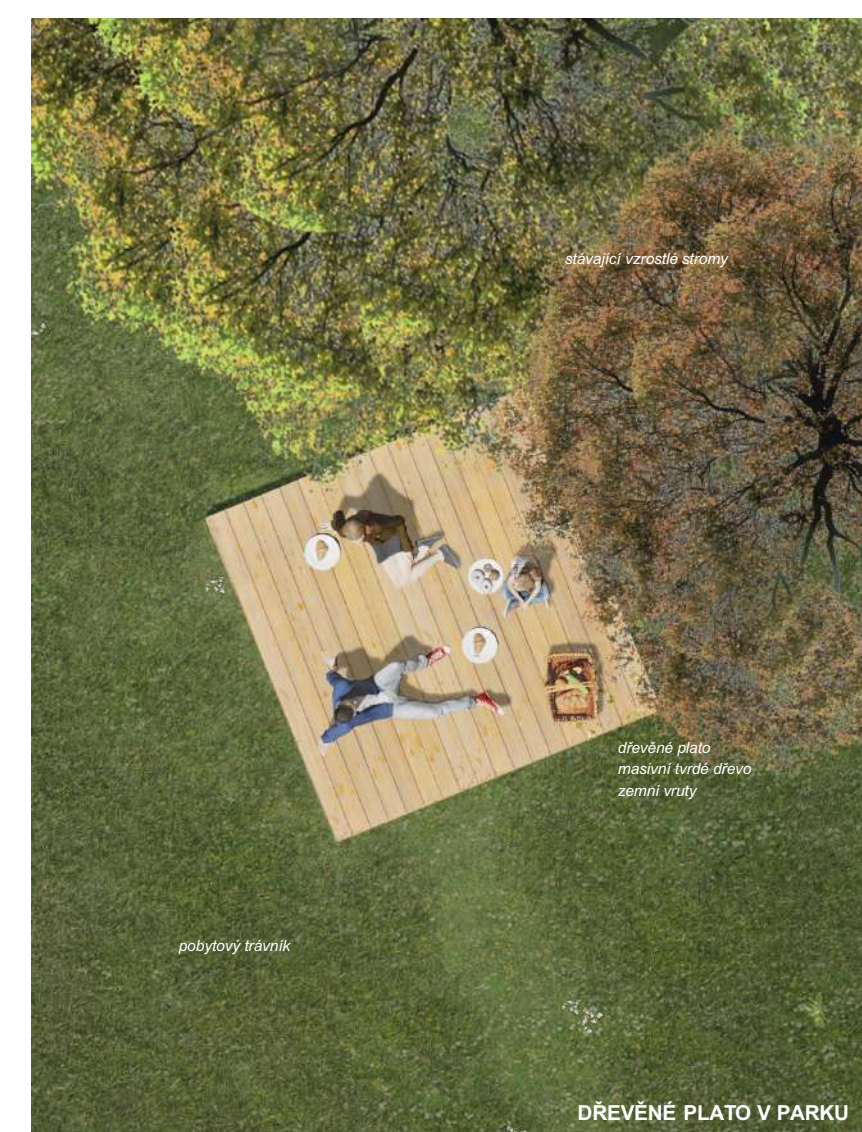
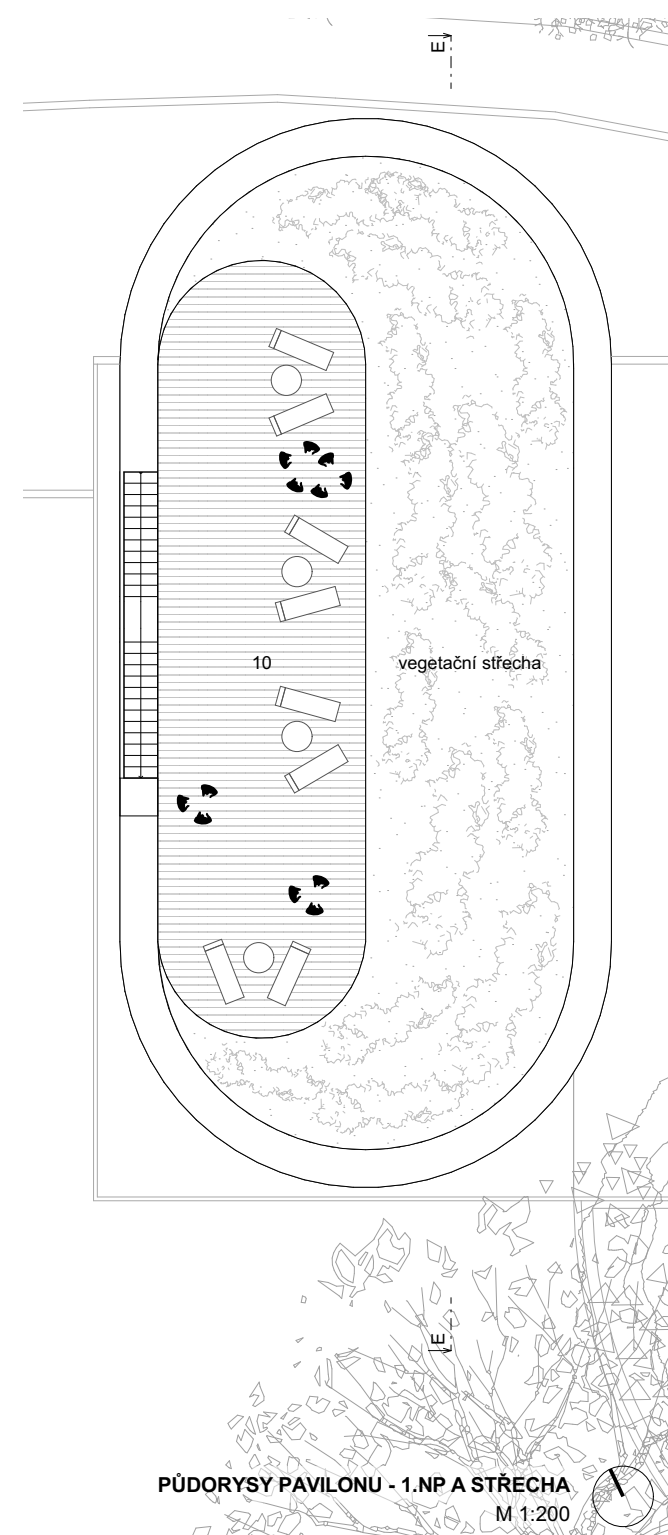
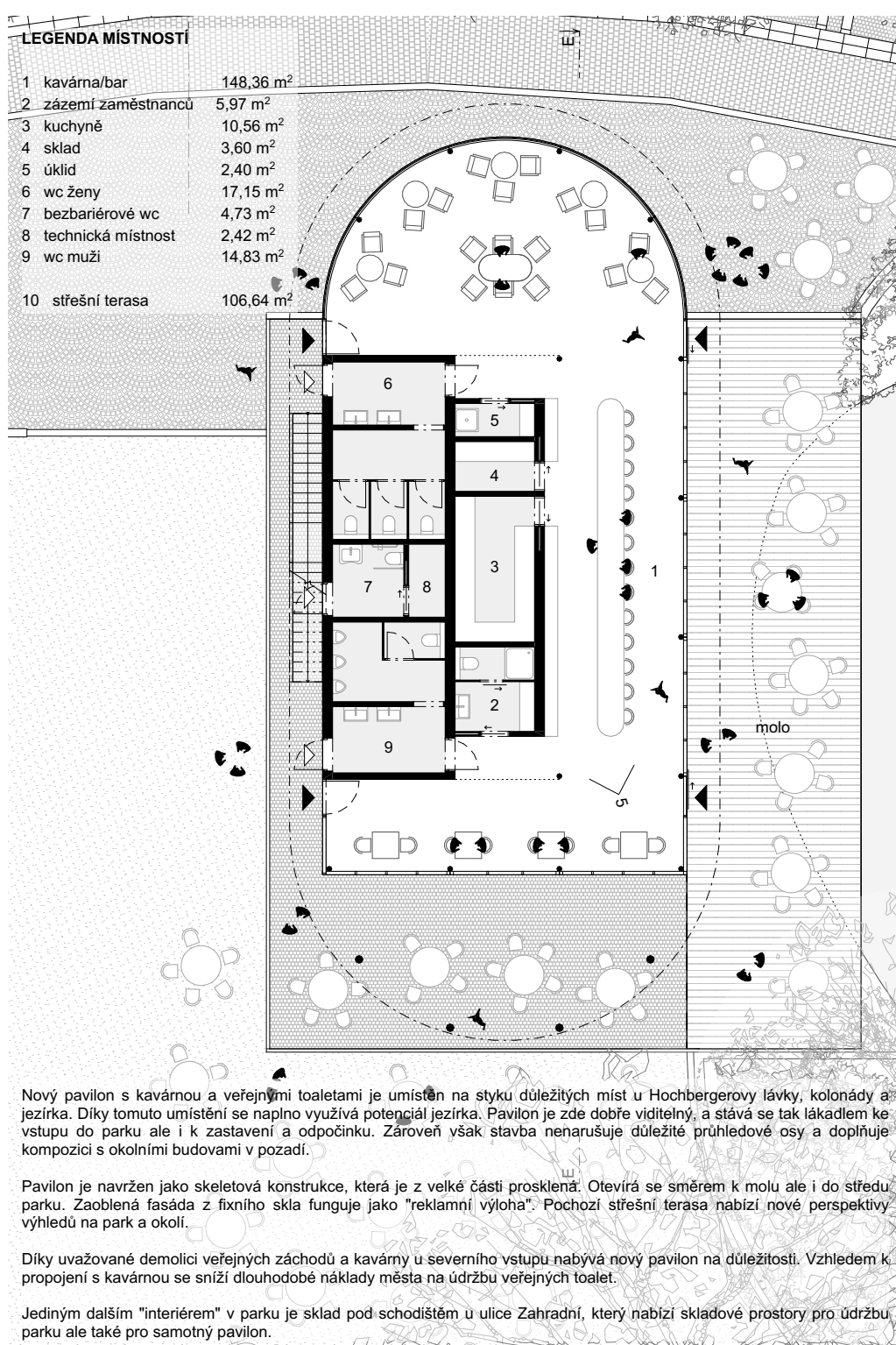
SCHEMA VYUŽITÍ STŘEDOVÉ PLOCHY VŠEDNÍ LETNÍ DEN

SCHEMA VYUŽITÍ STŘEDOVÉ PLOCHY KONCERT / KINO

SCHEMA VYUŽITÍ STŘEDOVÉ PLOCHY KVÍF

SCHEMA VYUŽITÍ STŘEDOVÉ PLOCHY VÁNOCNÍ TRHY

REVITALIZACE DVOŘÁKOVÝCH SADŮ



REVITALIZACE DVOŘÁKOVÝCH SADŮ