



DVOŘÁKOVY SADY ZELENÁ PERLA PROMENÁDY

Obnova sadů cílí na vytvoření **městského lázeňského parku** v duchu lázeňské krajinářské tvorby 1. poloviny 19. století v Západních Čechách. Takové přeměny je možné docílit jen díky tomu, že se v parku nachází samotná podstata lázeňského parku a to **minerální prameny**.

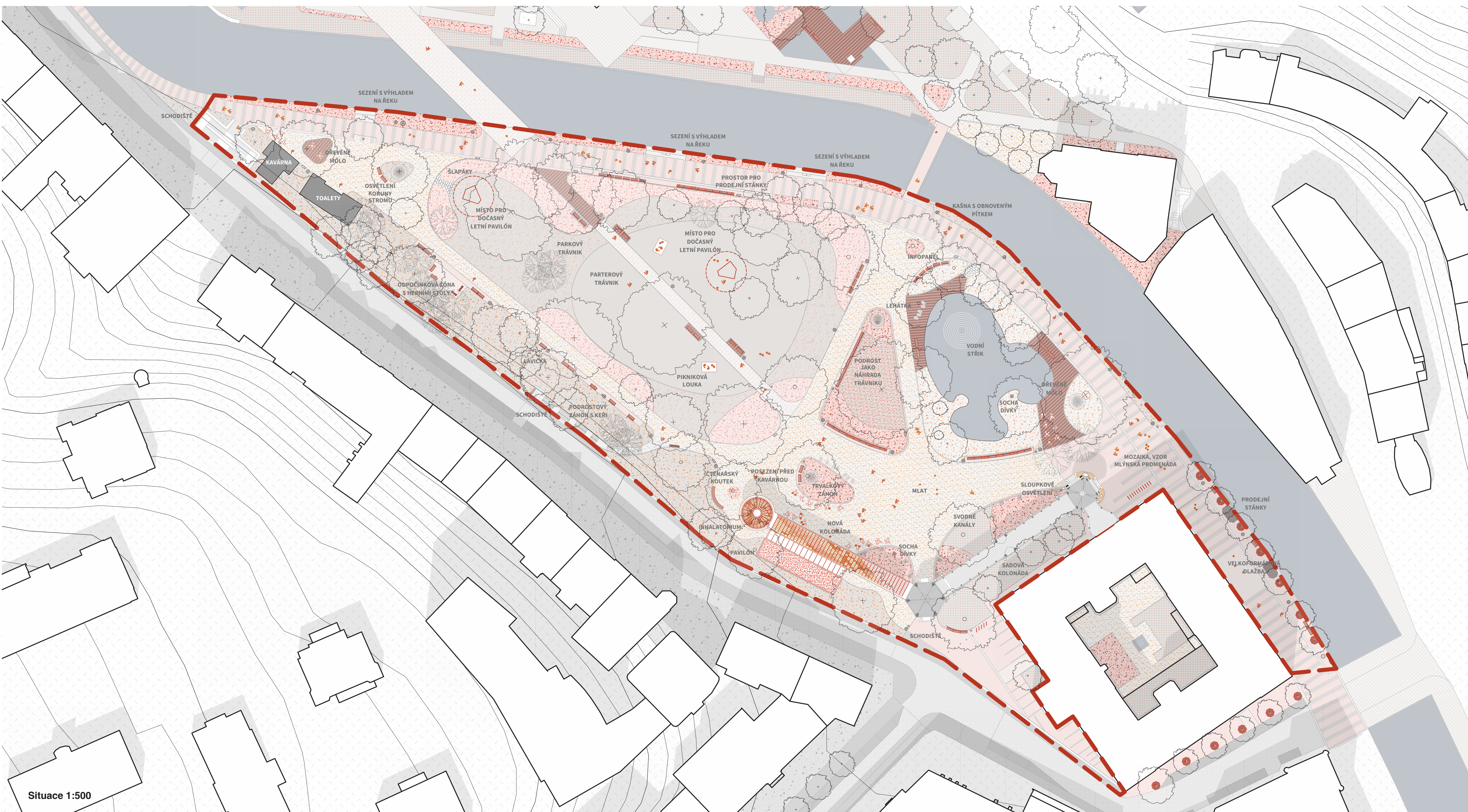
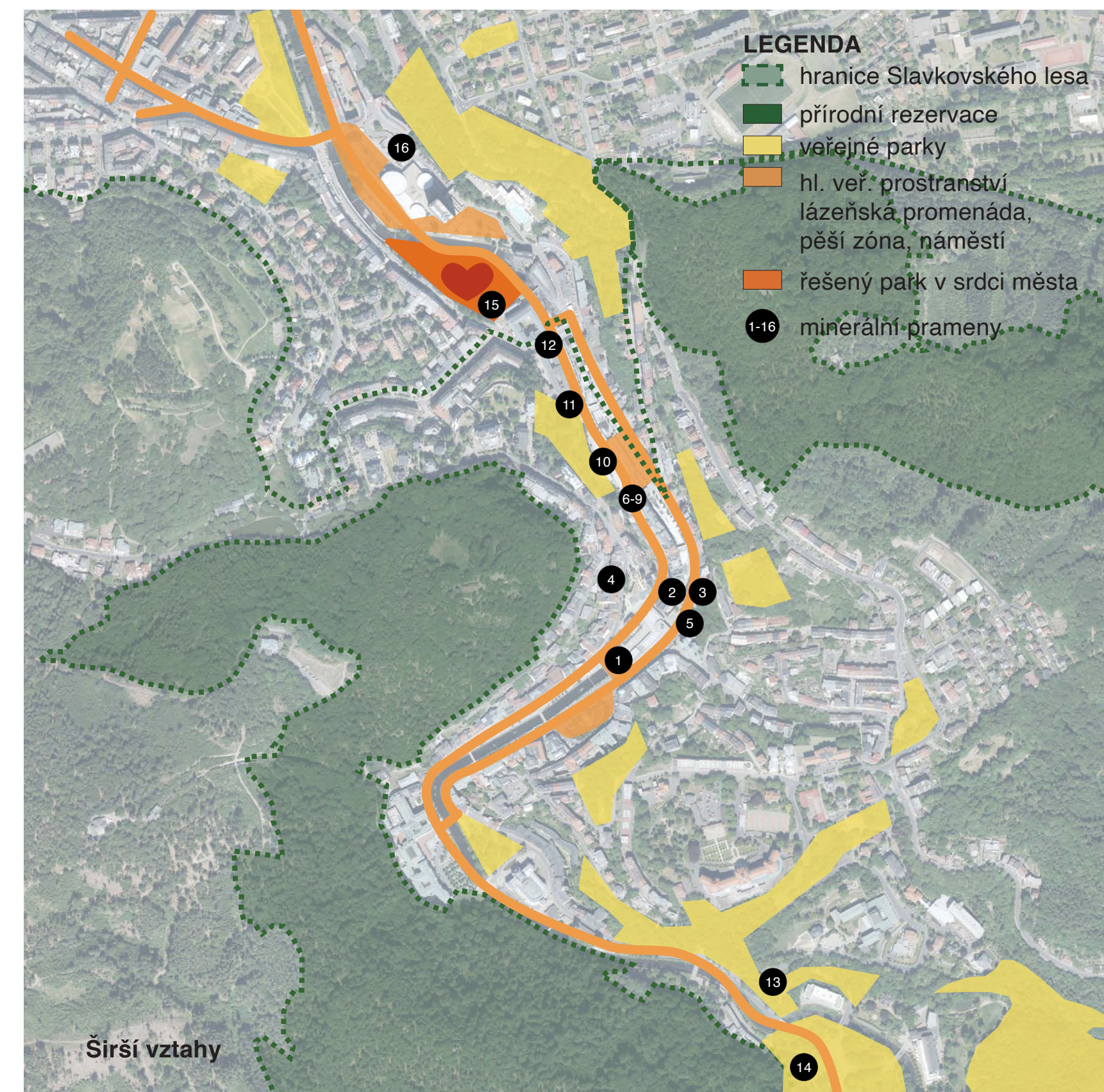
K historické kolonádě zrcadlově doplňujeme nové rameno - novou kolonádu, za kterou je umístěna kavárna zapuštěná do svahu tak, aby její hmota nezmenšovala prostor parku. **Nová kolonáda** je zakončena **inhalatoriumem**, které ve Varech chybí a může se stát dalším atraktorem nejen pro lázeňské hosty.

Subtilní ocelová konstrukce nové kolonády tvarově odpovídá Sadové kolonádě, předěl mezi oběma stavbami je řešen odsazením nové hmoty. Nová kolonáda je zčásti otevřená, popnutá popínávkami, a plynule přechází do zastřešené části v prostoru před kavárnou vytvořené vložením barevných skleněných tabulek. Světlo procházející skrz **barevné slitky speciálně vytvořené ve spolupráci se sklárnou Moser** dotváří jedinečný zážitek z návštěvy kolonády i kavárny.

Park má sloužit jako **zelený obývací pokoj na promenádě**, kde je možné se zastavit, korzovat, odpočinout si, občerstvit se nebo se pokochat přítomnými výsadbami.

Založením je park rozdělen na hlavní **pobytovou část** u kolonády, kam budou směřovány kroky lázeňských hostů a turistů a spíše **parkovou část** pod korunami vzrostlých stromů, která bude sloužit pro klidnější pobytové aktivity. Lázeňský park je doplněn o různé formy posezení, odpočívadel, pokojíčků a zákoutí. Interiér parku je zpracován s důrazem na množství použitého detailu, jak ve vybavení parku, technickém řešení ale i osázení.

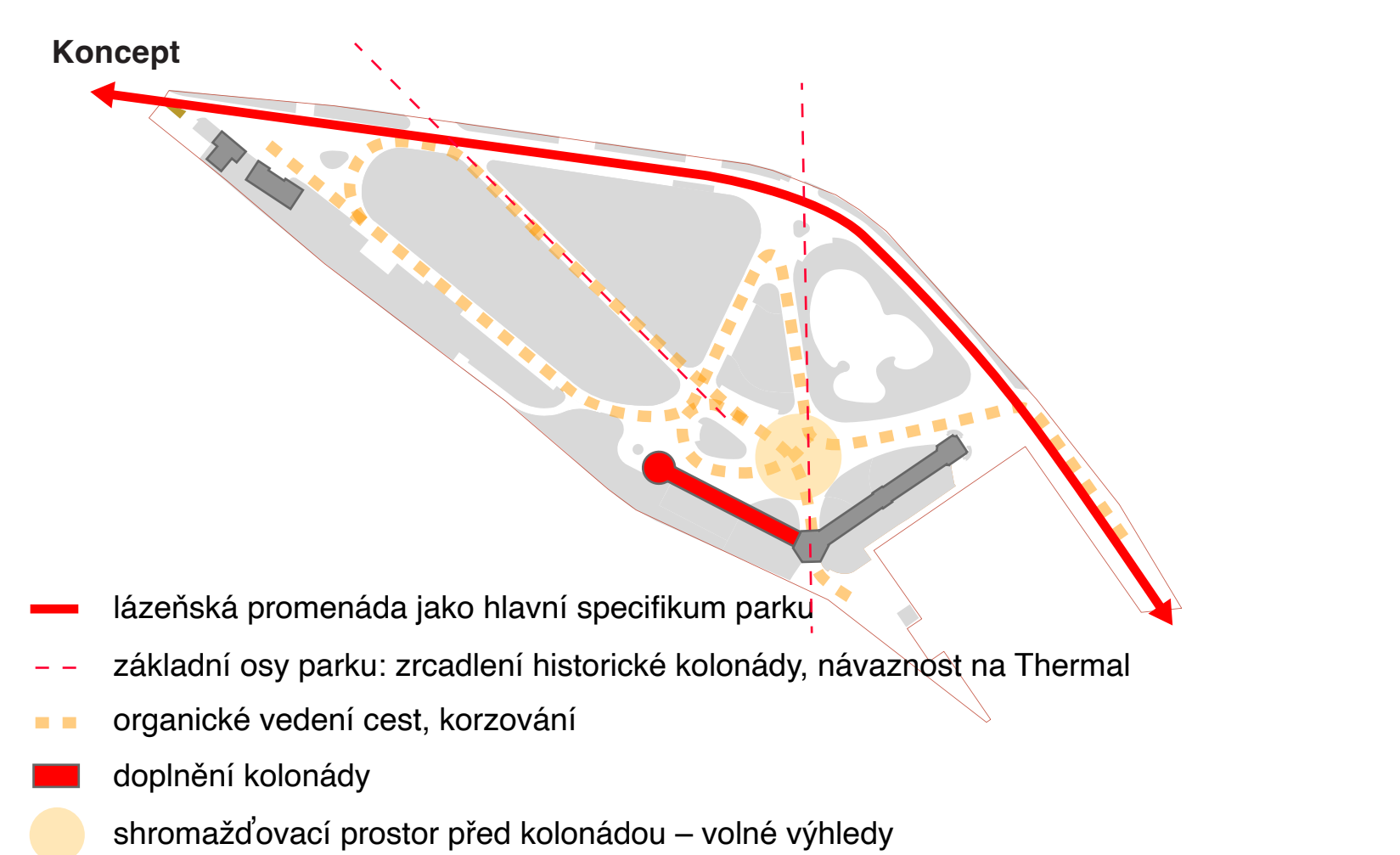
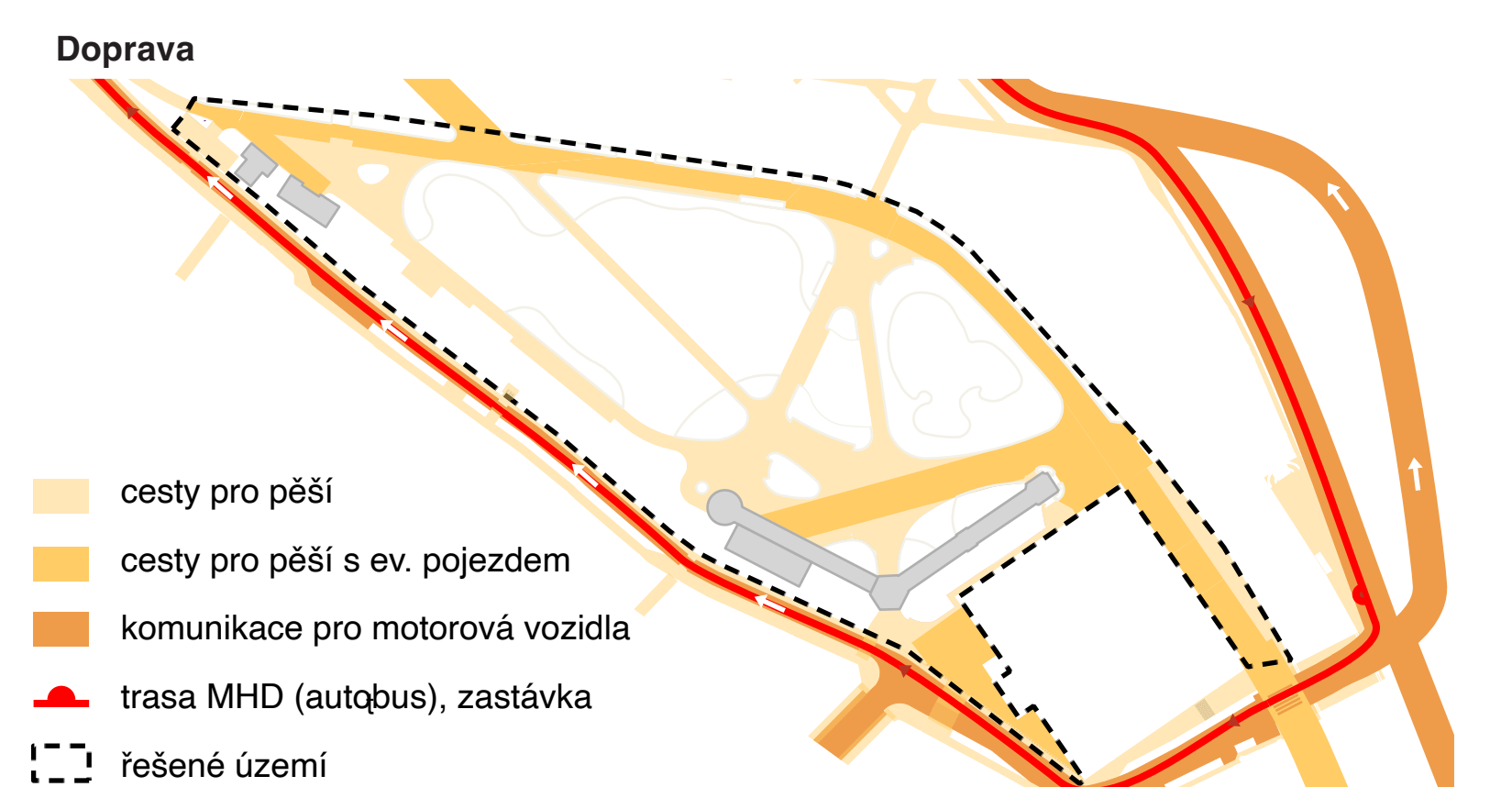
Park je navržen tak, aby obstál při zvýšeném lázeňském provozu, mohly se zde uplatňovat stánky, vánoční trhy i jarmarky. Jsou zde vymezena dvě místa pro letní dočasný pavilon a ve třech možných pozicích je pamatováno na partnera KVIFF.



Situace 1:500

1

REVITALIZACE DVOŘÁKOVÝCH SADŮ



- 1 kavárna
- 2 exteriérové posezení před kavárnou
- 3 inhalatorium - místo pro terapeutickou inhalaci
- 4 městská relaxační lehátka
- 5 odpočinková zóna u vody
- 6 kolonádní korzo / promenáda
- 7 lázeňské lavičky
- 8 odpočinkové prostory, posezení ve stínu
- 9 pikniková louka
- 10 místo pro dočasný pavilon
- 11 městské prodejní stánky
- 12 sezení s výhledem na řeku
- 13 odpočinková zóna s herními stoly
- 14 toalety
- 15 kašna s obnoveným pitkem
- 16 čtenářský koutek



Pohled na novou kolonádu a inhalatorium



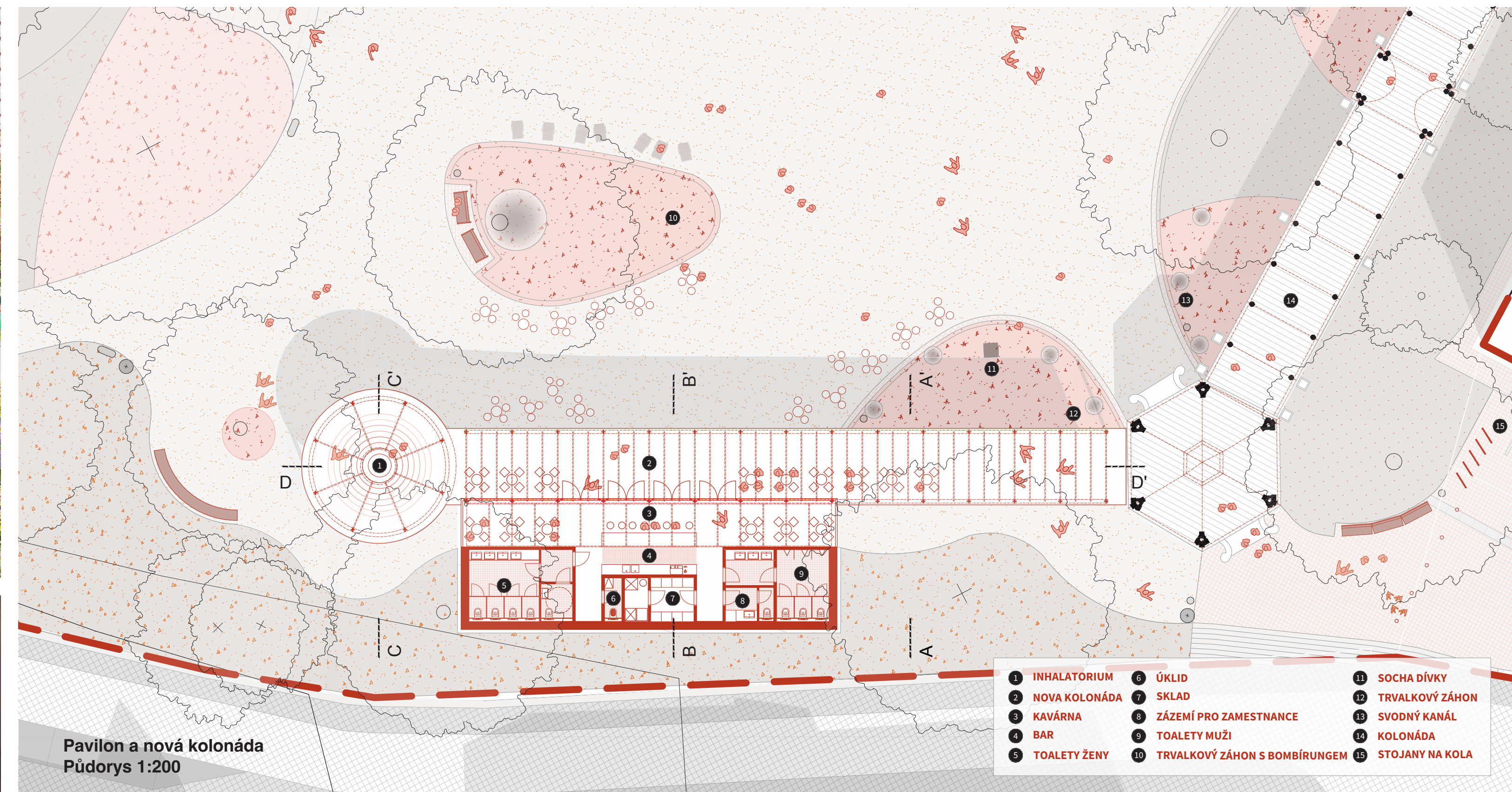
Pohled z nové kolonády



Pohled na promenádu a Thermal

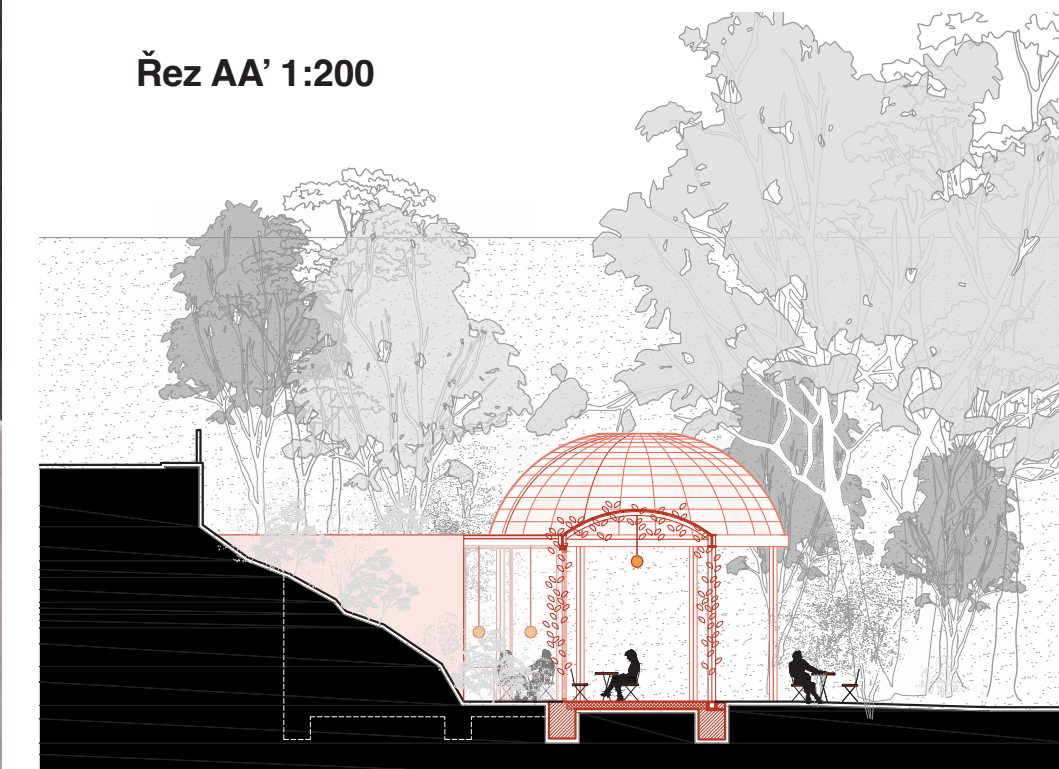


Pohled z kavárny

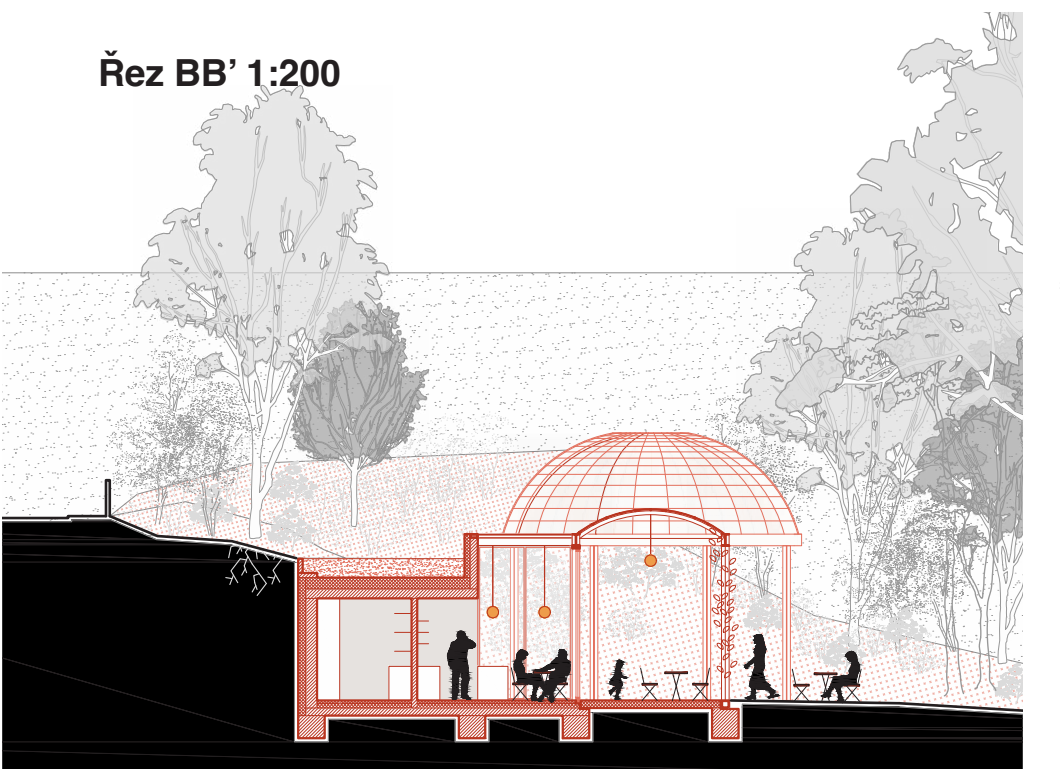


Pavilon a nová kolonáda
Půdorys 1:200

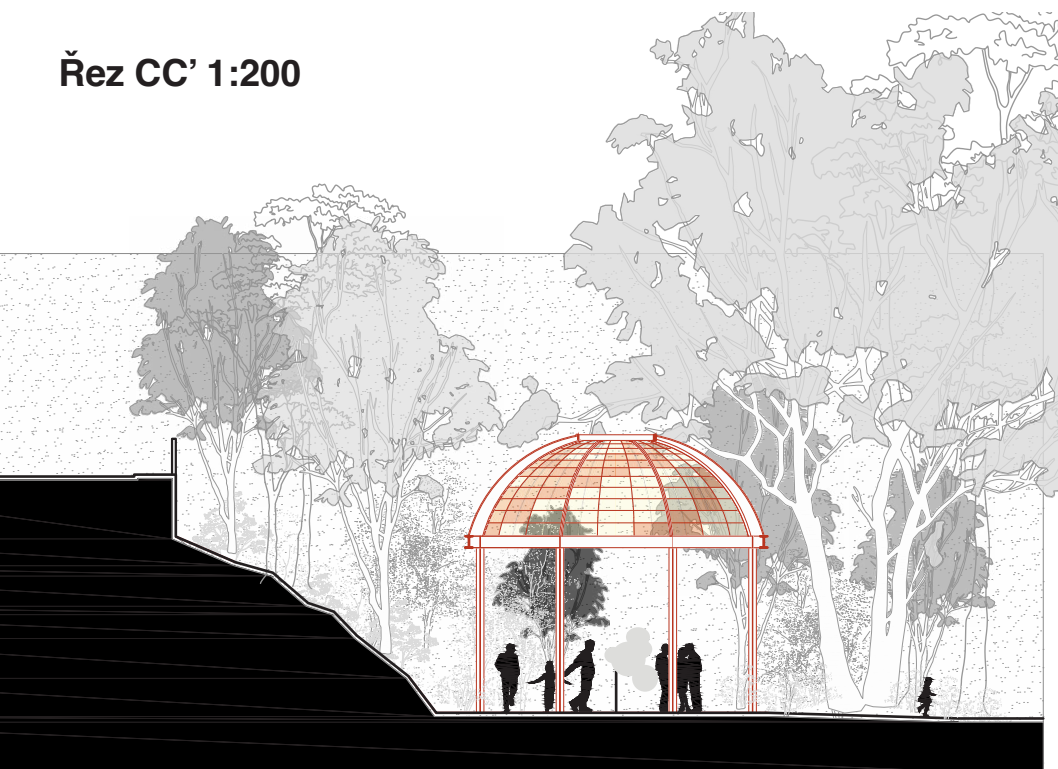
- 1 INHALATORIUM
- 2 NOVA KOLONÁDA
- 3 KAVÁRNA
- 4 BAR
- 5 TOALETY ŽENY
- 6 ÚKLID
- 7 SKLAD
- 8 ZÁZEMÍ PRO ZAMESTNANCE
- 9 TOALETY MUŽI
- 10 TRVALKOVÝ ZÁHON S BOMBURUNGEM
- 11 SOCHA DĚVKY
- 12 TRVALKOVÝ ZÁHON
- 13 SVODNÝ KANÁL
- 14 KOLONÁDA
- 15 STOJANY NA KOLA



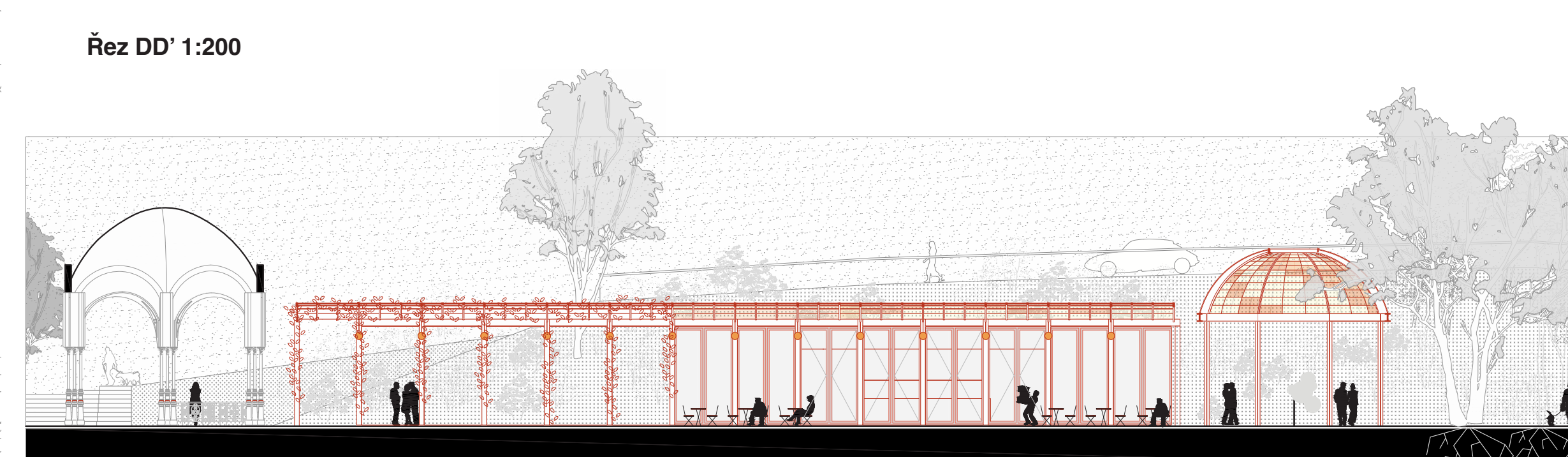
Řez AA' 1:200



Řez BB' 1:200



Řez CC' 1:200



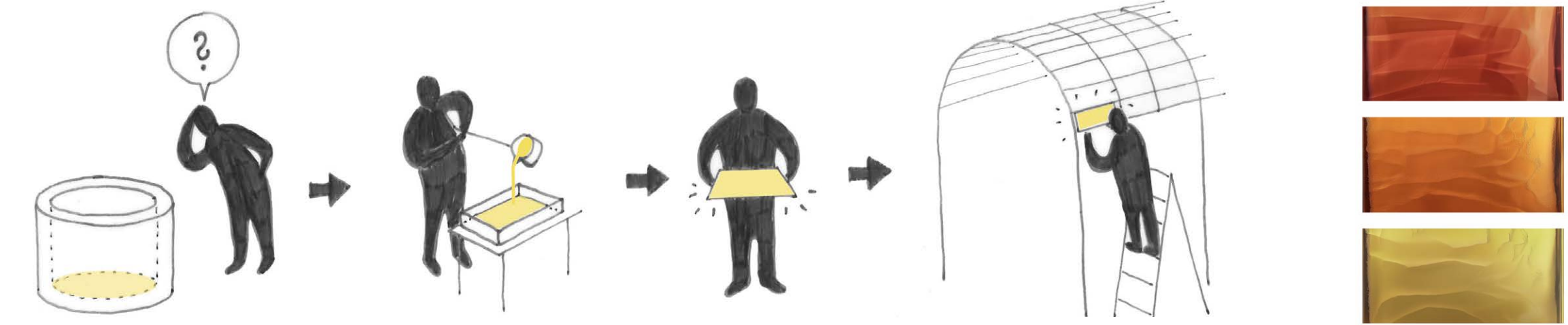
Řez DD' 1:200

Kavárna a nová kolonáda

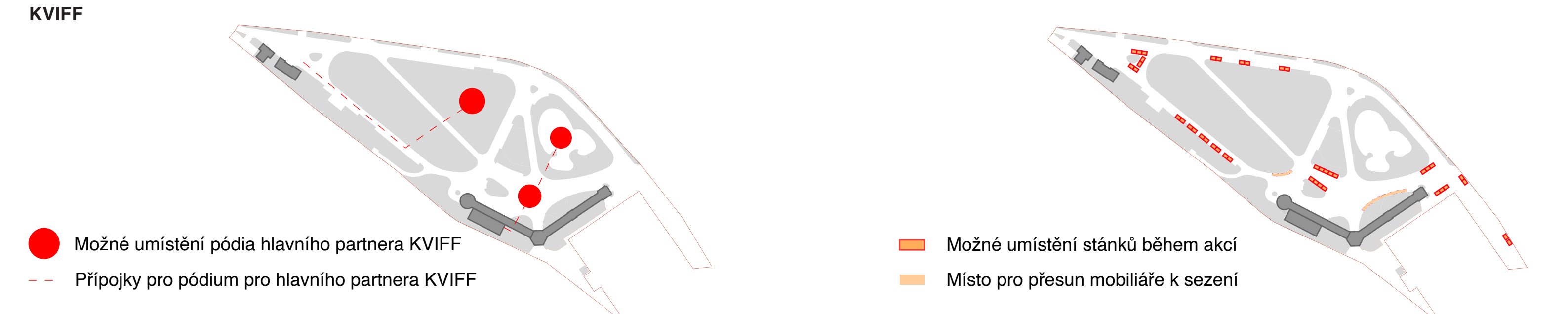
Rádi bychom přispěli novou vrstvou do "salónu" města pod ochranou světového kulturního dědictví. S ohledem na existující filigránskou litinovou konstrukci Sadové kolonády ji doplňujeme novou kolonádou tvořenou subtilní ocelovou konstrukcí, která je zčásti porostlá zelení a zčásti zastřešená pomocí skleněných výplní. Odkazujeme tím na původní nedochovanou honosnou stavbu Blanenského pavilonu, která kromě velkorysě litinové konstrukce disponovala také velkými prosklenými plochami.

Na výrobě skleněných výplní bychom rádi spolupracovali s karlovarskou sklárnou Moser. Pro Moser je typická ruční výroba a specifická barevnost, kterou definoval již Leo Moser v roce 1929. Rádi bychom využili obojího a vytvořili "barevnou stopu" života specifické karlovarské sklárny. Podle předběžné konzultace s technologi a uměleckým ředitelem je možné každý den po skončení výroby využít zbytkující žhavou taveninu ze sklářské pánve, která už se pro výrobky Moser nedá použít, a jejím vytlitím do formy získat barevnou skleněnou tabulku. Vzhledem k tomu, že v pánvi se zpracovává vždy jen jedna barva, vznikly by různé barevné skleněné tabulky.

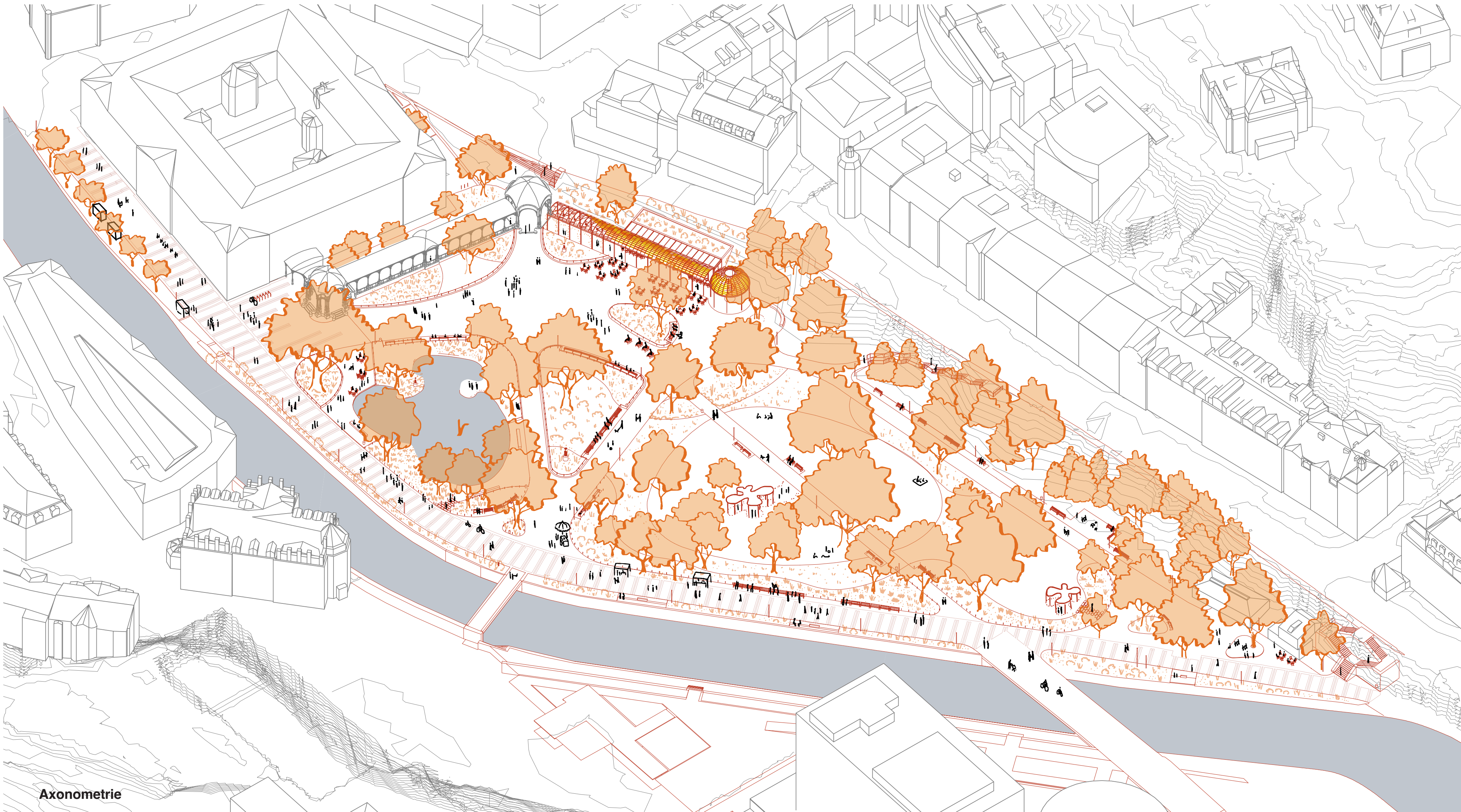
Výsledkem je udržitelně vyrobený a zároveň ikonický objekt, který doplní mozaiku lázeňského parku.



Každý den po skončení výroby zůstává ve sklářské pánvi zbytková tavenina, která se už dále nedá využít pro výrobu skla a bez užitku se zlikviduje. Využíváme této zbytkové taveniny, která je stále tvárná, takže je možné ji vytlít do formy a nechat zchladnout. Každý den je tak možné vytvořit ze zbytkové taveniny desku skla v barvě, která se právě ten den ve sklárně zpracovávala. Skleněné desky používáme jako zastřešení konstrukce nové kolonády (lze je opatřit bezpečnostní fólií na sklo). Kolonáda se tak postupně "obliká" do teplých barevných odstínů a vytváří kolem sebe příjemnou a hravou atmosféru.



- Možné umístění pódia hlavního partnera KVIFF
- - - Přípojky pro pódium pro hlavního partnera KVIFF
- Možné umístění stánků během akcí
- Místo pro přesun mobilniáře k sezení



Axonometrie